

# INCORNICIANDO IL PAESAGGIO

## DOR\_INCORNICIANDO IL PAESAGGIO

**Progetto:** "INCORNICIANDO IL PAESAGGIO" Progetto di riqualificazione paesaggistica: Pensilina dell'Autobus

**Ubicazione:** Dorgali (NU) - IT

**Committente:** Comune di Dorgali

**Progettisti:** Arch. Ing. Davide Fancello

**Collaboratori:** -

**Periodo:** 2013 - concluso

**Importo lavori:** 14.000 €

**Categorie:** E.19

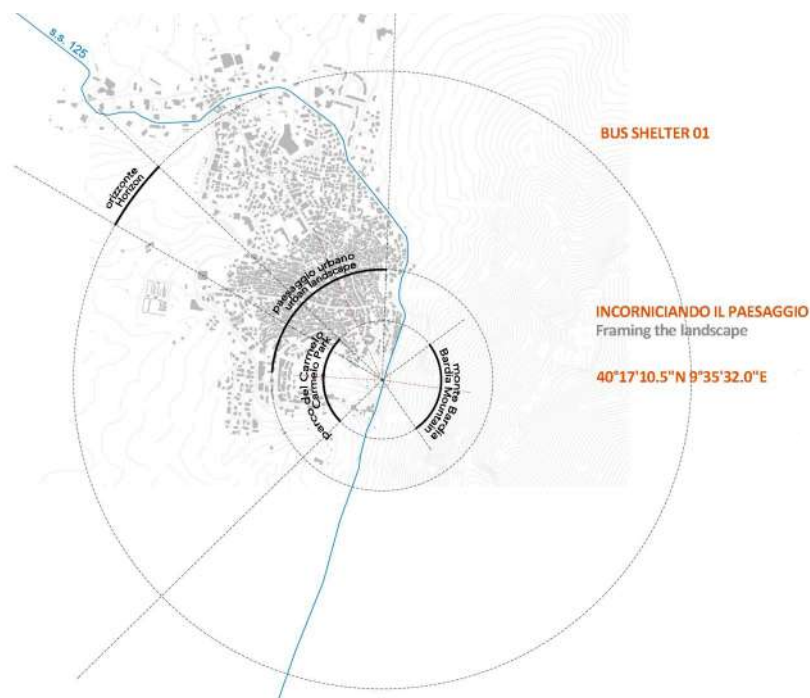
**Impresa Esecutrice:** BAM DESIGN

**Pubblicazioni / Premi:** progetto selezionato ed esposto alla: BIENNALE DI ARCHITETTURA DI VENEZIA – Curatore Arch. Mario Cucinella; selezionato ed esposto al PREMIO INTERNAZIONALE DI ARCHITETTURA DEDALO MINOSSE; Progetto Finalista concorso internazionale The Plan Awards

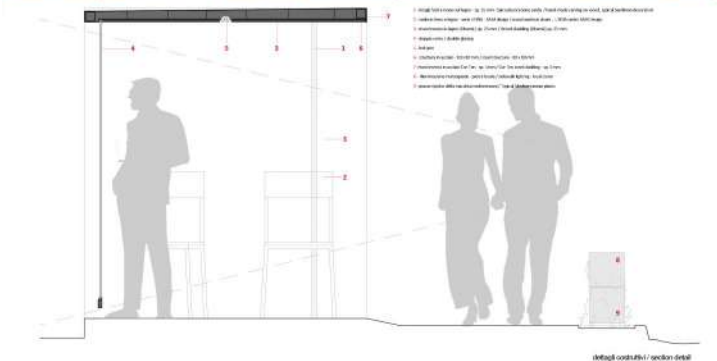
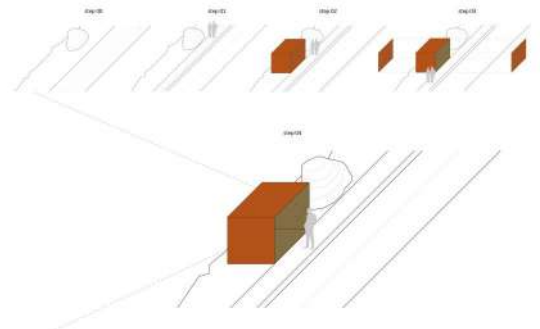
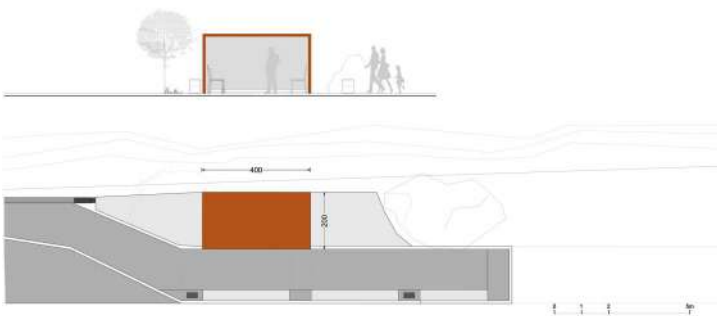
**Foto:** Mauro Preverte; Davide Fancello

**ITA.** Nel cuore montano della Sardegna, a Dorgali, dove è ancora forte la tradizione artigianale sarda, la sostituzione di una pensilina di fermata per gli autobus obsoleta, è stata l'occasione per realizzare una piccola opera di architettura, che ha visto la stretta collaborazione tra progettista, amministrazione e maestranze locali, verso un lavoro di qualità costruttiva e sociale. Il dispositivo, un volume regolare di corten e legno, è collocato ai bordi di una scarpata affacciata sulla valle: un mirador che stabilisce un dialogo visivo e relazionale tra strada, comunità e paesaggio. Le sedute d'autore, realizzate dai maestri artigiani di BAM, sono disposte per favorire la socialità nell'attesa in un nuovo luogo di qualità informale, dove le cose possono accadere.

Il carattere atemporale e dinamico dei materiali, capace di dialogare col tempo e le situazioni, riflette quello del luogo, come nelle misurate opere di dettaglio e decoro che rielaborano in modo contemporaneo i motivi dell'artigianato locale. L'idea di realizzare un dispositivo minimo di paesaggio nasce da questa esigenza, di esperimento sociale: un piccolo topos per 'abitare' paesaggio: un palcoscenico affacciato sulla platea, dove spettatori e attori, luogo e azione, intrecciano le loro situazioni in modo sempre casuale e non ordinario. Un involucro disposto ai bordi di una scarpata che incornicia e isola un preciso panorama: il paese con le sue campagne terrazzate e coltivate e i monti sullo sfondo.







DM\_17\_208

dettagli costruttivi / section detail