

# NURAGHE MANNU

## DOR\_NURAGHE MANNU

**Progetto:** "NURAGHE MANNU" Conservazione e restauro dell'Area Archeologica di Nuraghe Mannu

**Ubicazione:** Area Archeologica di Nuraghe Mannu, 08022, Dorgali (NU) - IT

**Committente:** Comune di Dorgali

**Progettisti:** RTP (Arch. Pasquale Murru, Arch. Agnese Mavuli)

**Collaboratori:** Arch. Ing Davide Fancello, Ing. Francesco Columbu

**Periodo:** 2020 -2022 - concluso

**Importo lavori:** 43.159,25 €

**Categorie:** E.22

**Impresa Esecutrice:** MGM S.r.l. costruzioni

**Pubblicazioni / Premi:** -

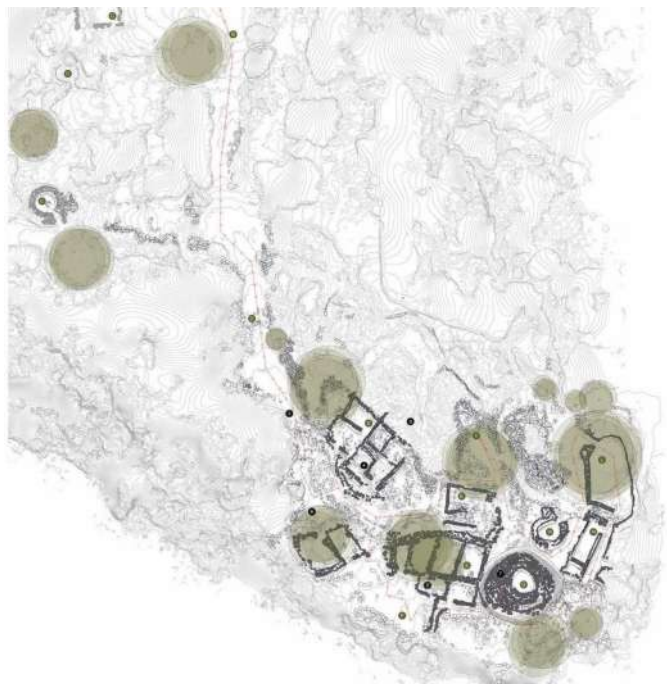
**Foto:** Elias Sedda; Mauro Prevete

**ITA.** Il progetto riguarda il recupero delle emergenze archeologiche e la valorizzazione dell'area archeologica di Nuraghe Mannu. Gli interventi sono mirati non solo alla conservazione e al restauro dei manufatti ma anche alla valorizzazione e miglioramento della fruibilità all'interno del sito archeologico inserito in un contesto paesaggistico ampio e di notevole interesse.

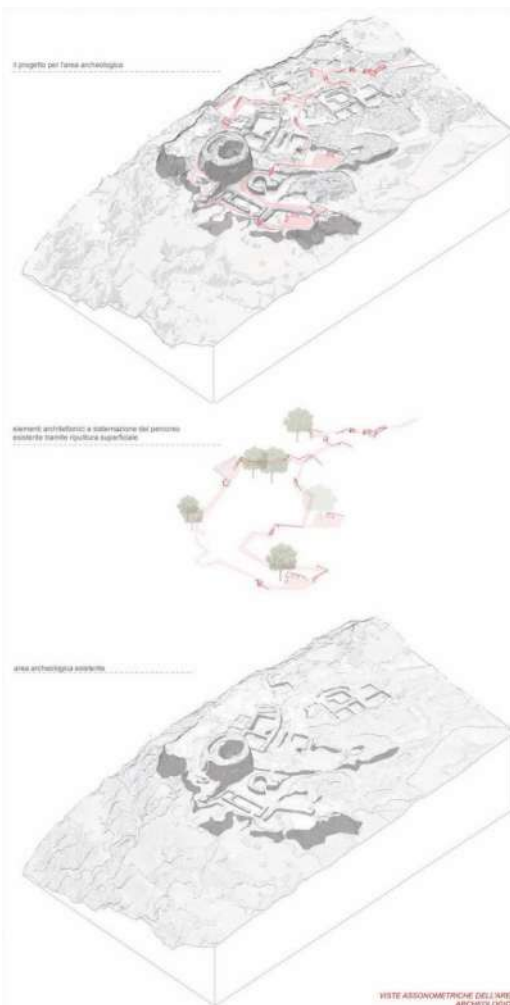
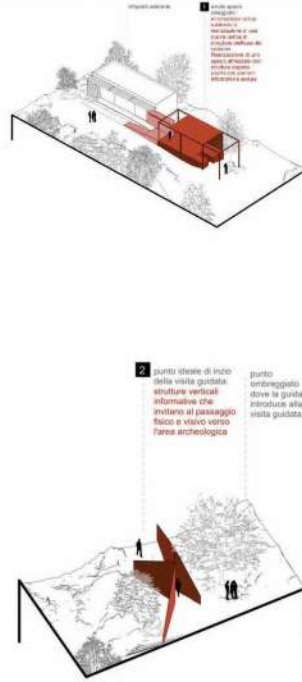
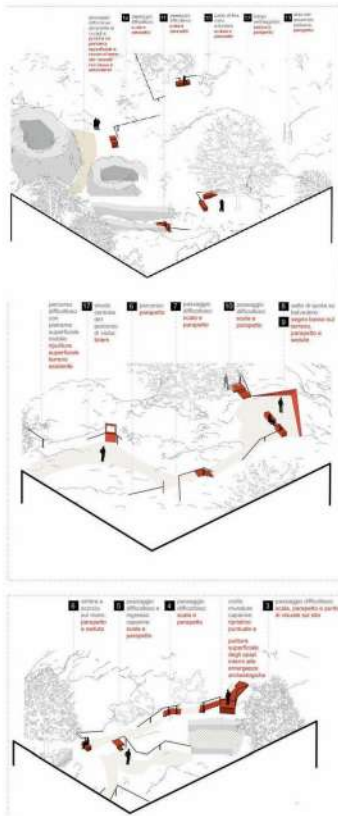
Il progetto di tipo strategico prevede una serie di interventi attuabili secondo più fasi temporali e individua in maniera chiara e un'univoca un primo stralcio funzionale immediatamente cantierabile che ha compreso i seguenti macro interventi:

1. recupero e conservazione delle emergenze archeologiche quali il Nuraghe e le capanne esistenti
2. miglioramento della fruibilità del percorso esistente interno all'area archeologica
3. adeguamento e valorizzazione degli elementi architettonici e delle strutture di servizio esistenti.
4. messa in sicurezza del manufatto del Nuraghe

Altri interventi previsti in progetto e realizzabili con un futuro stralcio sono relativi alla realizzazione di elementi architettonici contemporanei ed attrattivi utili alla valorizzazione del sito.







**SCALA**  
La scala è composta da un sistema di elementi leggeri ed è in lamiera che poggiano su blocchi prefabbricati posati a scoco in modo che tutto l'elemento risulti scosso dal terreno e non vada a intaccare ulteriormente l'orografia esistente e l'istante il nuovo rispetto sul suolo.

**PARAPETTO**  
Il parapetto è un elemento esile che disegna il percorso in punti precisi e rompe la monotonia con evidenti variazioni di altezza e inclinazione fungendo comunque da supporto agli elementi di disegno.

**SEDUTE**  
Le sedute sono blocchi in materiale lapideo posati in punti precisi ombreggiati o dove è possibile giocare di scontri e visuali interessanti.

**TOTEM**  
Un elemento informativo è posto al centro dell'area archeologica a conclusione del percorso di visita guidata e per un ultimo sguardo al paesaggio. Ecco potrà inoltre diventare uno skyline che evidenzia gli elementi paesaggiali dall'area.

**GARTER**  
a ridosso del belvedere esistente un garter a terra basso non ostacola la visuale ma segna il limite di passaggio entro il quale il visitatore può osservare il paesaggio. Ecco potrà inoltre diventare uno skyline che evidenzia gli elementi paesaggiali dall'area.

